



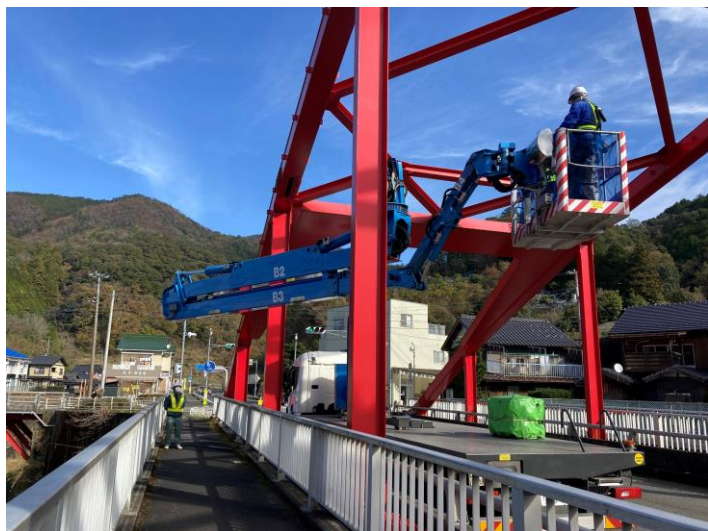
# お役立ち 提案

No.  
023

## AB1500K 下路式アーチ橋 使用事例

垂直補剛材間7500mm、必要懐幅3700mm

前回点検ロープアクセス箇所を点検車で実施



### 現場の声



前回点検は橋梁点検車でのアプローチ不可との判断で、ロープアクセスで点検実施した箇所ですが、今回はAB1500Kを使用することで、近接目視が可能と提案できました。

YOUTUBE動画はコチラ



お問い合わせは下記営業拠点まで

株式会社 **キナン** 高所・橋梁点検事業部

仙台・東京・千葉・川崎・名古屋・大阪・豊中・姫路・徳島・広島・福岡