

SH200HB-6

メーカー
ホームページ

スタイリング



現場安全を見守る

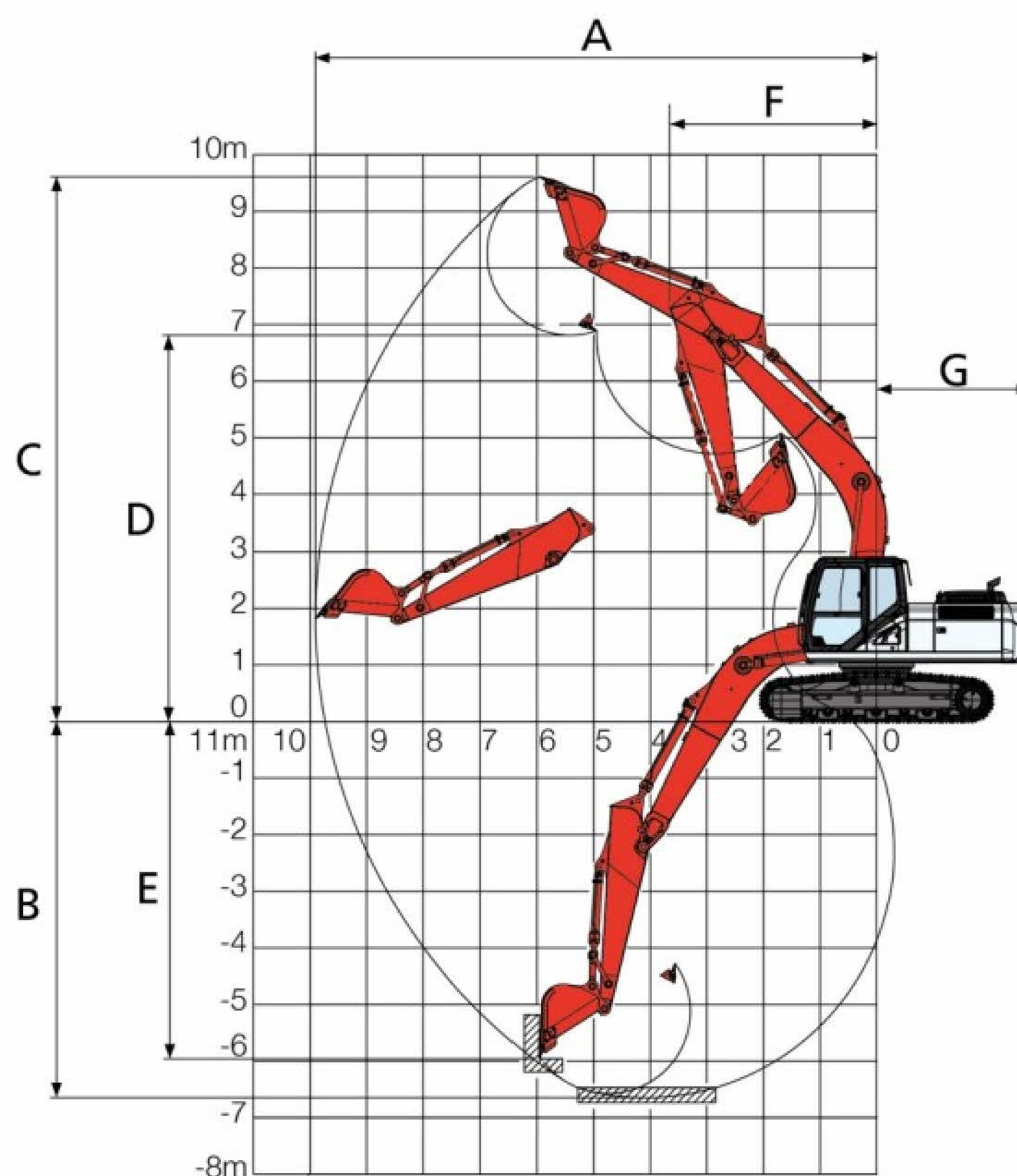
フィールドビューモニター

オフロード法
2011年基準適合車国土交通省
超低騒音型建設機械

作業範囲

アームの種類	2.94m標準アーム	2.40mショートアーム
A(最大掘削半径)	9900mm	9420mm
B(最大掘削深さ)	6650mm	6110mm
C(最大掘削高さ)	9610mm	9390mm
D(最大ダンプ高さ)	6810mm	6590mm
E(最大垂直掘削深さ)	5960mm	5480mm
F(最小フロント半径)	3660mm	3600mm
G(後端旋回半径)	2750mm	2750mm

作業範囲図



主要仕様

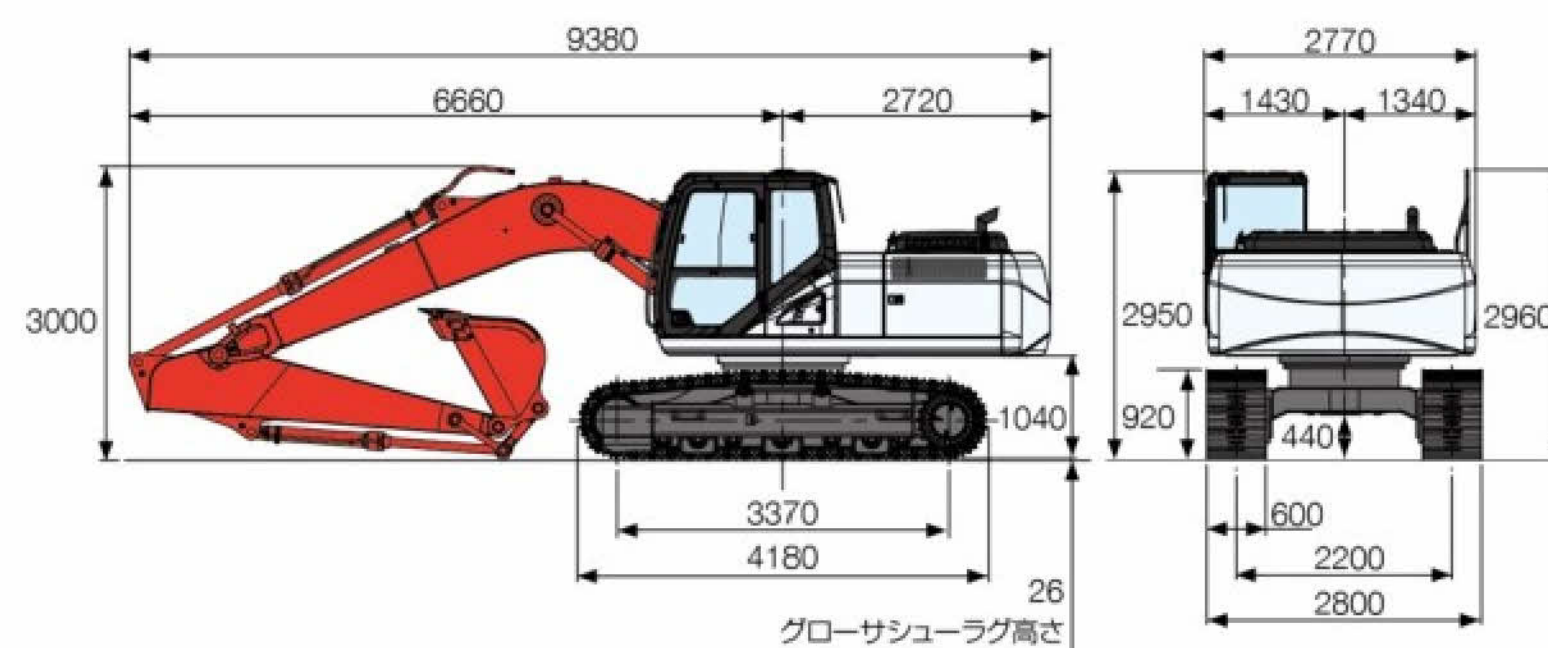
※単位は国際単位系のSI単位表示です。

基本	バケット容量(新JIS)	0.90m ³
	運転質量	20900kg
	エンジン名称	いすゞ AM-4HK1X
	定格出力	119.3kW/1800min ⁻¹
	排気量	5.193L
寸法	輸送時全長	9380mm
	輸送時全幅	2800mm
	輸送時全高	3000mm
	クローラ全長	4180mm
	クローラ全幅	2800mm
	標準シュー幅	600mm
	性能	走行速度: 高速/低速
登坂能力		70%(35°)
旋回速度		11.7min ⁻¹
バケット掘削力: 通常/昇圧時		142kN/152kN
アーム掘削力: 通常/昇圧時		103kN/110kN
油圧機器	ポンプ形式	2連可変容量形ピストンポンプ+ギヤポンプ
	最大圧力: 通常/昇圧時	34.3MPa/36.8MPa
	走行モータ形式	可変容量形ピストンモータ
	駐車ブレーキ形式	機械式ロック
容量	燃料タンク容量	410L
	作動油容量	240L
ハイブリッド装置	旋回モータ形式	IPMモータ
	発電電動機	IPMモータ
	蓄電装置	キャパシタ

注)SH200HB-6は、低炭素型建設機械認定。

外形寸法図

単位:mm



SH200HB-7

メーカー
ホームページ

スタイリング



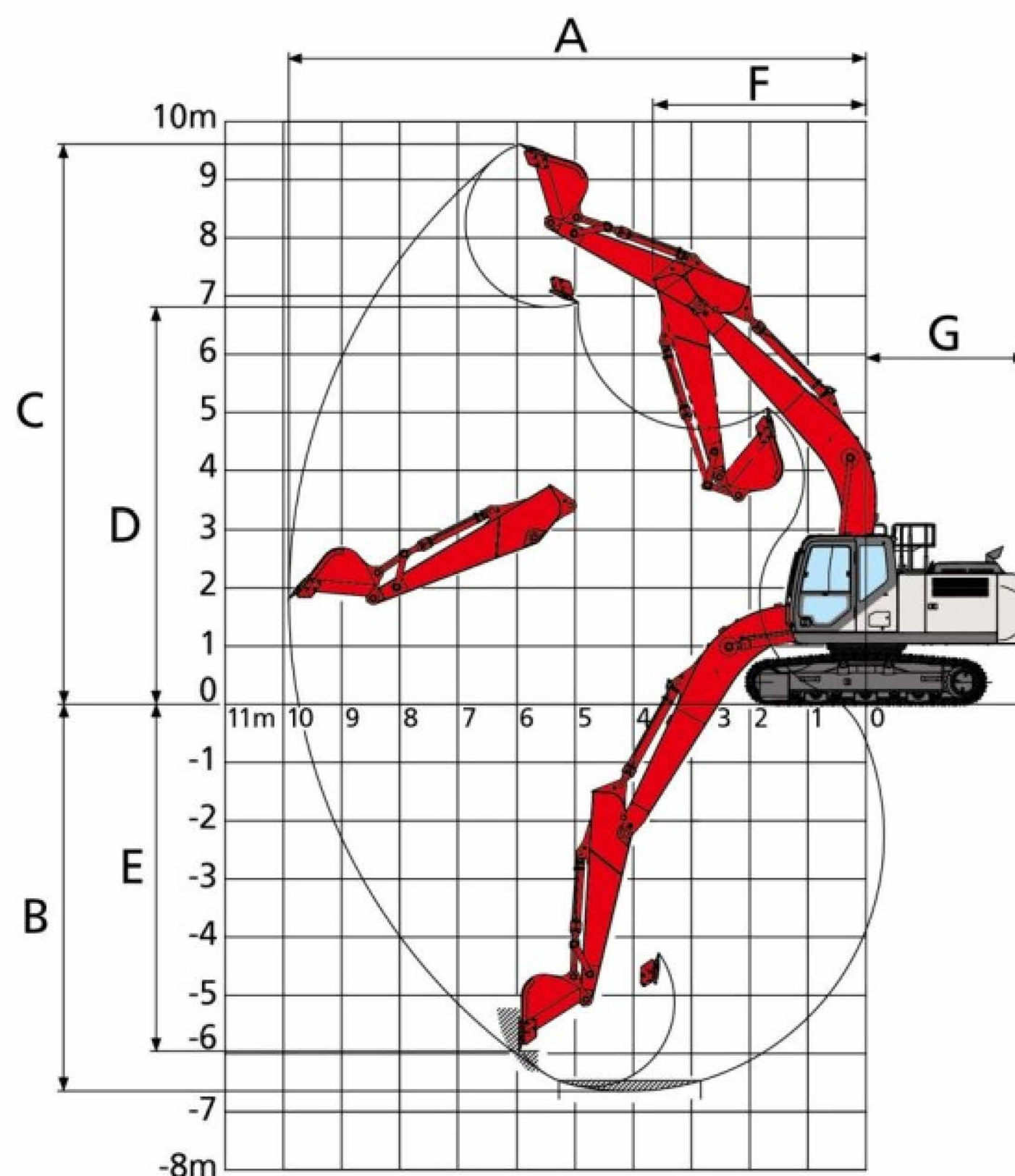
お知らせ機能付 周囲監視装置

フィールドビューモニター
FVM2オフロード法
2014年基準適合国土交通省
超低騒音型建設機械

作業範囲

アームの種類	2.94m標準アーム
A(最大掘削半径)	9,900mm
B(最大掘削深さ)	6,650mm
C(最大掘削高さ)	9,610mm
D(最大ダンプ高さ)	6,810mm
E(最大垂直掘削深さ)	5,960mm
F(最小フロント半径)	3,660mm
G(後端旋回半径)	2,790mm

作業範囲図



主要仕様

※単位は国際単位系のSI単位表示です。

基本	バケット容量(新JIS)	0.9m ³
	運転質量	21,900kg
	エンジン名称	いすゞ AR-4HK1X
	定格出力	119.3kW
	排気量	5.193L(5,193cc)
寸法	輸送時全長	9,430mm
	輸送時全幅	2,800mm
	輸送時全高	3,130mm
	クローラ全長	4,180mm
	クローラ全幅	2,800mm
	標準シュー幅	600mm
	性能	走行速度: 高速/低速
登坂能力		70%(35°)
旋回速度		10.5min ⁻¹
バケット掘削力: 通常/昇圧時		142kN/154kN
アーム掘削力: 通常/昇圧時		103kN/112kN
油圧機器		ポンプ形式
	最大圧力: 通常/昇圧時	34.3MPa/37.3MPa
	走行モータ形式	可変容量形ピストンモータ
	駐車ブレーキ形式	機械式ロック
	容量	燃料タンク容量
作動油容量		240L
尿素水タンク		75L
ハイブリッド装置	旋回モータ形式	IPMモータ
	発電電動機	IPMモータ
	蓄電装置	キャパシタ

注)SH200HB-7は、低炭素型建設機械認定。

外形寸法図

単位:mm

