

## SH120LC-6LR

メーカー  
ホームページ

## スタイリング



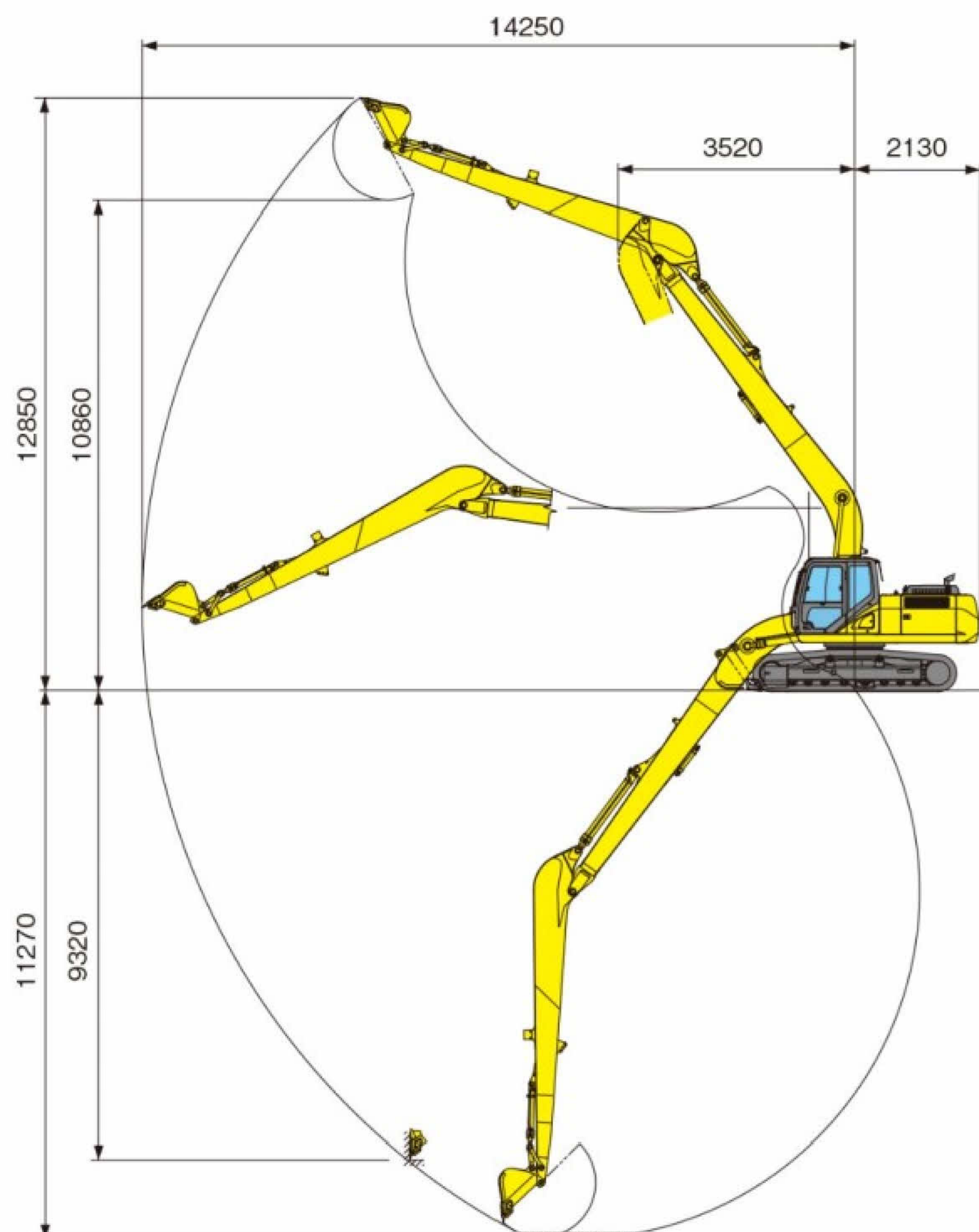
現場安全を見守る

フィールドビュー モニター

オフロード法  
2011年基準適合車国土交通省  
超低騒音型建設機械

## 作業範囲図

単位: mm



## 主要仕様

		SH120LC-6LR	
基本	ブーム長さ	m	8.00
	アーム長さ	m	5.90
	バケット容量(新JIS)	m³	0.22
	運転質量	kg	15200
エンジン	エンジン名称	いすゞ AM-4JJ1X	
	定格出力	kw/min <sup>-1</sup>	74.9/2000
	排気量	ml(cc)	2999
油圧機器	ポンプ型式	2連可変容量形ピストンポンプ+ギヤポンプ	
	最大圧力:通常/昇圧時	Mpa	34.3/36.3
	走行モータ	可変容量形ピストンモータ	
	駐車ブレーキ型式	機械式ロック	
	旋回モータ型式	定容量形ピストンモータ	
性能	走行速度:高速/低速	km/h	5.6/3.4
	登板能力	70%(35°)	
	接地圧	kPa	32
	旋回速度	min <sup>-1</sup>	14.3
	バケット掘削力	kN	58.0
	アーム掘削力	kN	32.0
容量	燃料タンク容量	liter	260
	作動油容量	liter	157

## 外形寸法図

単位: mm

