

SH200LC-6LR

メーカー
ホームページ

スタイリング



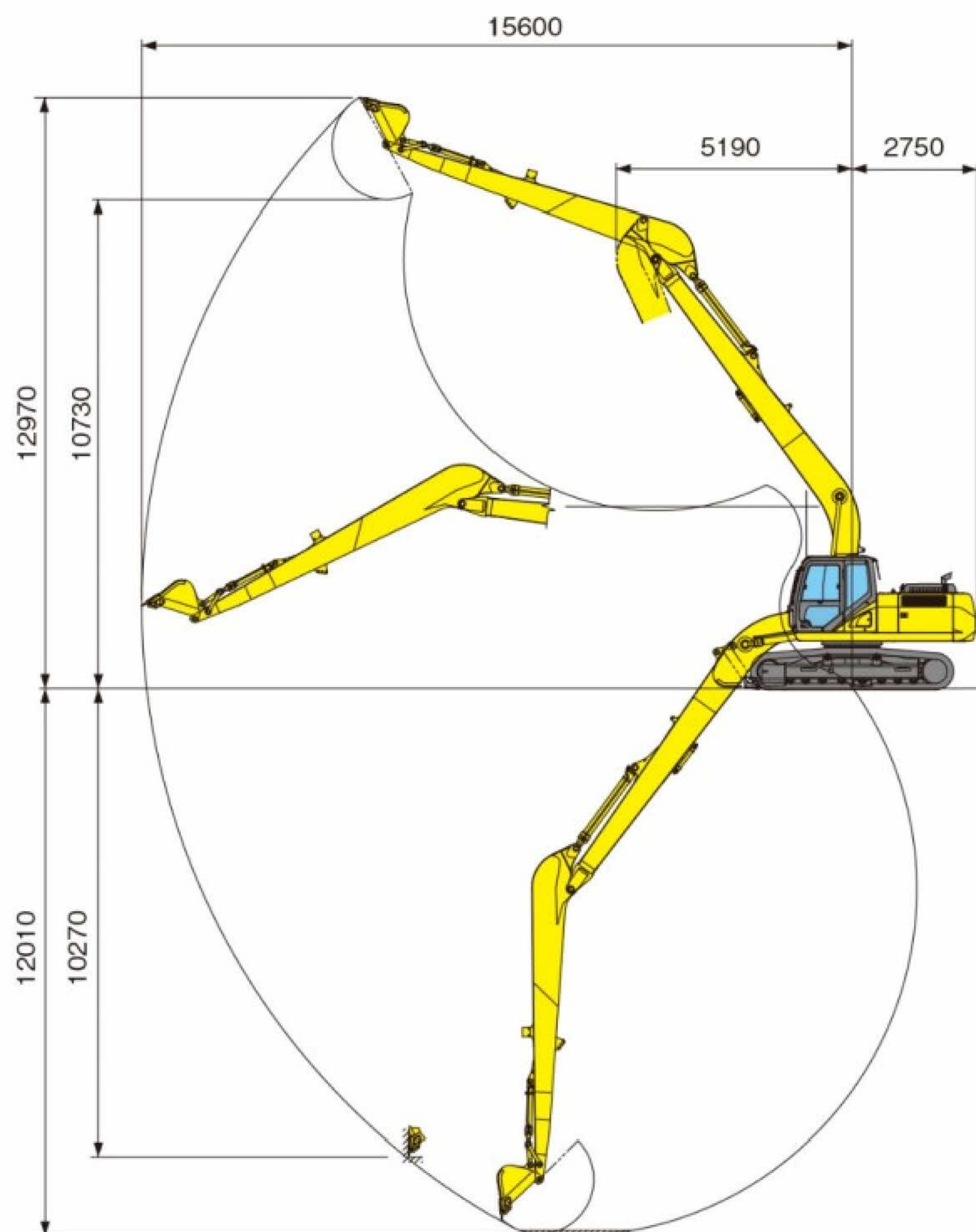
現場安全を見守る

フィールドビュー モニター

オフロード法
2011年基準適合車国土交通省
認定種別型建設機械

作業範囲図

単位: mm



主要仕様

		SH200LC-6LR	
基本	ブーム長さ	m	8.70
	アーム長さ	m	6.40
	バケット容量(新JIS)	m³	0.37
	運転質量	kg	22400
エンジン	エンジン名称	いすゞ AM-4HK1X	
	定格出力	kw/min ⁻¹	119.3/1800
	排気量	ml(cc)	5193
油圧機器	ポンプ型式	2連可変容量形ピストンポンプ+ギヤポンプ	
	最大圧力:通常/昇圧時	Mpa	34.3/36.8
	走行モータ	可変容量形ピストンモータ	
	駐車ブレーキ型式	機械式ロック	
	旋回モータ型式	定容量形ピストンモータ	
性能	走行速度:高速/低速	km/h	5.6/3.4
	登板能力	70%(35°)	
	接地圧	kPa	47
	旋回速度	min ⁻¹	11.5
	バケット掘削力	kN	65.3
	アーム掘削力	kN	45.6
容量	燃料タンク容量	liter	410
	作動油容量	liter	240

外形寸法図

単位: mm

