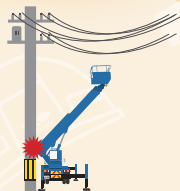




# 安全NEWS



旋回時はみ出しにご注意ください！！



## 事故・故障事例

CASE 01

電柱へ接触

高速道路の橋脚の点検時、電柱の側へ高所作業車を設置したところ、ブーム旋回時に電柱に接触しました。

電柱に擦り傷がつき、ブームも損傷する事故が起きています。



### 推定される原因

- ・周囲障害物の確認不足
- ・ブーム旋回時のみ出し寸法についての把握が出来ていなかった



### + 対策 +

- ・障害物へ干渉しないか事前に設置場所周囲の確認
- ・ブーム旋回時のみ出し寸法の把握



※写真は一例です。機種により寸法は異なります。条件次第では約500mm程はみ出ることもあります。