



# お役立ち提案

No.  
025

## 屈伸式高所作業車を使った配電工事

### 内容

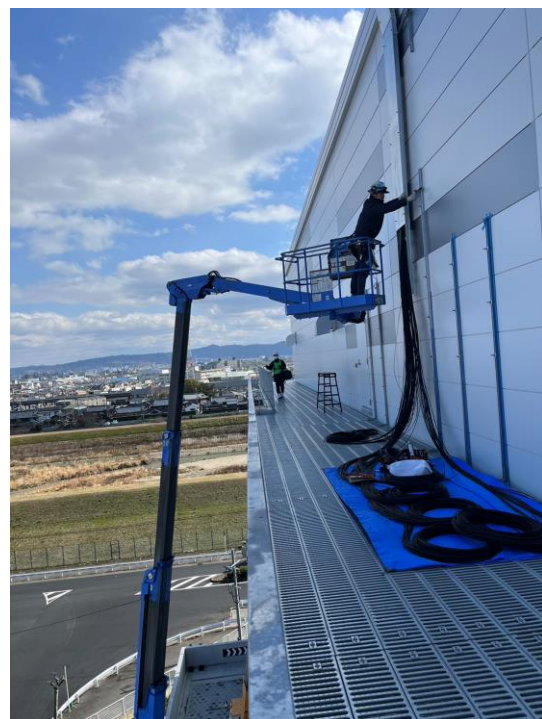
車両設置位置が立体駐車場内で入場口の最大高さが3.3m  
車両設置位置から屈折位置の高さが25m必要でした。  
今回はこの条件をクリアできるSJ30ARSを提案しました。

### 効果

AT255CG  
作業高さ  
入場口高さ  
両方満たさず。

AT400CG  
作業高さは  
満たすも  
入場口高さ  
満たさず。

SJ30ARS  
作業高さ  
入場口高さ  
両方満たす。  
使用可能◎



|                  | AT255CG | SJ30ARS | AT400CG |
|------------------|---------|---------|---------|
| 作業高さ             | ×       | ○       | ○       |
| 入場高さ上限<br>(3300) | ×       | ○       | ×       |
|                  | 3510mm  | 3260mm  | 3400mm  |

機械情報はコチラ



お問い合わせは下記営業拠点まで

株式会社 **キナン** 高所・橋梁点検事業部

仙台・東京・千葉・川崎・名古屋・大阪・豊中・姫路・徳島・広島・福岡