



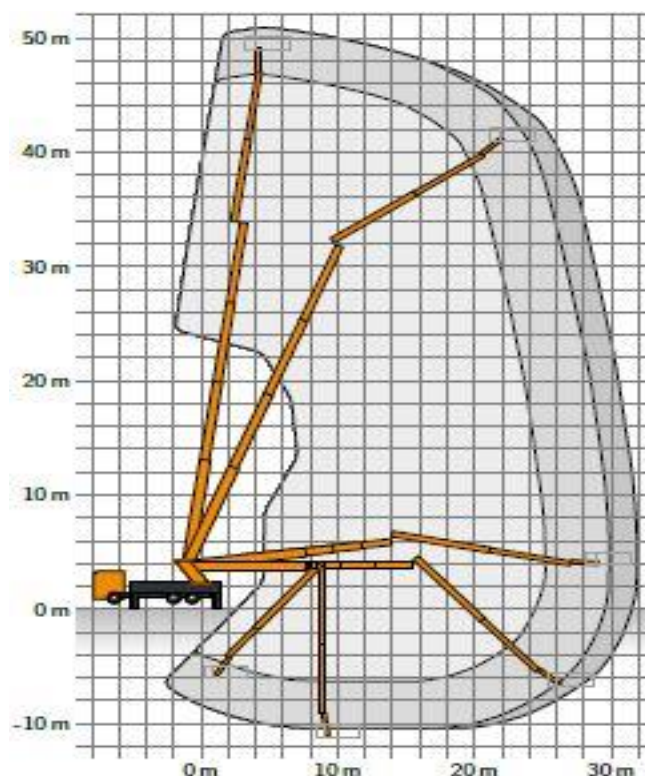
# お役立ち 提案

No.  
028

## 51m高所作業車(ルスマンT510HF) サイン工事にて活用

### 内容

看板施工現場での、51m高所作業車活用事例です。  
40m高所作業車を検討していましたが、横方向への伸長が必要な状況でしたので、51m高所作業車(ルスマンT510HF)を提案させていただきました。



T510HF 作業半径図

### T510HFとAT-400CGの違い

- 1 第一ブームが倒れることにより、  
**横方向へのアプローチが非常に強い**
- 2 最大3.8mに伸長するバケットで**広い作業スペース**を確保できる
- 3 **全長が10.34m**と従来の車両より短く、小回りが利く ※AT-400CGは全長約12m

### 現場の声



40mで施工を考えていましたが、現場踏査で説明いただき、余裕を持った機械選定で安全に作業ができました。

バケットはスーパーデッキのように広くて、長尺の荷物も載せる事ができ、効率よく作業ができました。



紹介動画はコチラ



お問い合わせは下記営業拠点まで

株式会社 **キナン** 高所・橋梁点検事業部

仙台・東京・千葉・川崎・名古屋・大阪・豊中・姫路・徳島・広島・福岡